



CATALOGUE DE FORMATION

Social
Builder Corp

mixité & numérique

COGNIFY



A PROPOS

PRINCIPES PÉDAGOGIQUES

FORMATIONS INCLUSION

#1 Stéréotypes : initiation

#2 Construire la mixité dans son organisation

#3 Développer des relations F/H bienveillantes

#4 Recruter sans discriminer

#5 Egalité professionnelle et mixité F/H

FORMATIONS LEADERSHIP

#6 Maîtriser sa présentation professionnelle : le pitch

#7 Négocier son salaire

#8 Mieux gérer ses émotions pour mieux s'affirmer

#9 Construire une stratégie d'influence

#10 Développer son leadership personnel au service de la performance collective

FORMATION NUMERIQUE

#11 Développeuse JAVA

#12 Développeuse Salesforce

#13 Développeuse Fullstack

POLITIQUE HANDICAP

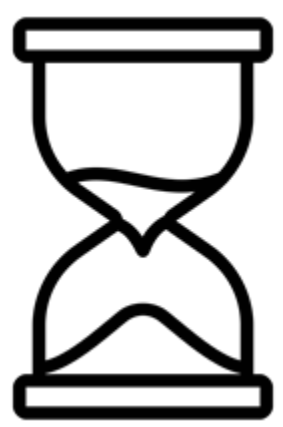
SOMMAIRE



À PROPOS

Social Builder Corp est un **cabinet d'innovation pour l'inclusion et l'égalité** qui accompagne les entreprises dans leur **transformation, culturelle, managériale et organisationnelle**. Nous construisons des recommandations stratégiques et des plans d'action sur mesure pensés au croisement de **l'intelligence collective et de l'empowerment des acteur.rice.s**. Dans ce cadre nous délivrons des **formations et ateliers** autour du **numérique, du leadership et de l'inclusion**.

Durée



Nos formations sont d'une durée de **3h à 400h**.

Effectifs



Un groupe de **12-20 personnes** par formation.

Certification



Référencé **Datadock**



NOS 5 PRINCIPES PÉDAGOGIQUES

1. Partir des **besoins des organisation** et s'adapter aux enjeux business.
1. Favoriser le **partage d'expérience** en vue de la construction d'un **plan d'action individuel**.
1. Créer un **espace d'expression entre pairs** déculpabilisant et sécurisant.
1. Privilégier l'**intelligence collective** avec les nouvelles méthodes d'apprentissage au travers d'**ateliers learning by doing**.
1. Défendre l'**inclusion** comme vecteur de **bien être et de performance individuelle** mais aussi comme source de **créativité, d'innovation et de performance** pour l'organisation.

FORMATIONS INCLUSION

Dans un contexte **mouvant** qui implique une **transformation** des organisations, se pose la question de la **réétention des talents** et surtout, celle de permettre à des collaborateur.rice.s aux expertises, personnalités et compétences variées de **travailler ensemble** au mieux.

L'inclusion est la clé ces collaborations réussies favorables au business : un **équilibre** qui permet aux collaborateur.rice.s de se développer **au titre de ce qu'il.elle.s sont** au plus profond d'eux.elles tout en embrassant la **culture commune** de l'entreprise, le tout au service de la **performance collective**.

#1 Stéréotypes : initiation



3 heures



10-15 personnes



1 500 € HT

Les **stéréotypes** s’immiscent **automatiquement et inconsciemment** dans nos jugements et peuvent **influencer les décisions** que nous prenons. Comment accompagner la **gestion des stéréotypes** afin qu’ils **n’impactent pas les parcours et les pratiques des collaborateur.rice.s** ainsi que **la performance des entreprises et des organisations ?**

COMPÉTENCE VISÉE : Développer une posture plus neutre en intégrant les **mécanismes des stéréotypes** et en **mesurant leur impact** pour l’entreprise.

OBJECTIFS PÉDAGOGIQUES :

- Distinguer les différents **biais cognitifs**
- **Identifier** ses propres biais et ainsi prévenir une pratique discriminatoire
- Critiquer **les représentations stéréotypées existantes**
- Echanger pour élaborer des **pistes d’actions individuelles et collectives**

PRÉ-REQUIS : Avoir une expérience en entreprise d’au moins 1 an.

PUBLIC : Collaborateur.rice.s d’entreprise

#2 Construire la mixité dans une organisation



3 heures



10-15 personnes



1 500 € HT

L'égalité est un **principe central de notre société** mais les inégalités F/H perdurent dans la sphère professionnelle. Il est fondamental que les entreprises et les organisations forment leurs collaborateur.rice.s à l'égalité et aux **bienfaits de la mixité** pour **favoriser le mieux vivre ensemble, l'innovation, la performance** et ne se privent d'aucun potentiel.

COMPÉTENCE VISÉE : Appliquer les principes de la **mixité** et de l'**égalité F/H** dans la **sphère professionnelle**.

OBJECTIFS PÉDAGOGIQUES :

- Identifier le **cadre réglementaire** de l'égalité et des discriminations
- Estimer le **poids des stéréotypes** et les enjeux de l'**égalité professionnelle**
- Intégrer le **lien entre mixité femmes-hommes et performance**
- Prendre part au **partage d'expériences** pour construire des pistes d'actions

PRÉ-REQUIS : Avoir une expérience en entreprise d'au moins 1 an.

PUBLIC : Collaborateur.rice.s d'entreprise

#3 Développer des relations F/H bienveillantes au travail



3 heures



10-15 personnes



1 500 € HT

Les **effets néfastes du sexisme** sont nombreux en entreprise : ils peuvent **impacter le bien-être et la réussite professionnelle** mais aussi **influer sur la santé économique de l'organisation**. Comment identifier et déjouer ces réflexes souvent automatiques et inconscients ?

Cette formation permet de **sensibiliser les salarié.e.s aux leviers de relations positives et bienveillantes F/H** et d'apprendre à décoder les situations. Elle permet également de s'outiller pour mieux les appréhender, et penser des **actions individuelles pour les construire**.

COMPÉTENCE VISÉE : Utiliser une **communication** au sein de son organisation qui permette de créer un climat d'entente propice à la **collaboration** et au **respect**.

OBJECTIFS PÉDAGOGIQUES :

- Décomposer le **fonctionnement des stéréotypes** et leur **impact sur les relations femmes-hommes**
- Identifier les **fondamentaux législatifs**
- S'exercer à la **Communication Non Violente (CNV)** et au **feedback**
- **Employer des pratiques** qui favorisent **bien être, confiance en soi et collaboration**
- Mettre en pratique des **pistes d'actions** grâce au partage d'expériences et aux échanges

PRÉ-REQUIS : Avoir une expérience en entreprise d'au moins 1 an.

PUBLIC : Collaborateur.rice.s d'entreprise

#4 Recruter sans discriminer



3 heures



10-15 personnes



1 500 € HT

Depuis le 28 janvier 2017, la **loi sur l'égalité et la citoyenneté** oblige les **personnes chargées de recruter à se former à la non discrimination**. Cette formation permet de **comprendre le principe de la non discrimination** et en quoi il est **vecteur d'inclusion**.

COMPÉTENCE VISÉE : Rendre plus **inclusifs** vos **processus** et **méthodes** de **recrutement** en proscrivant toute **discrimination** potentielle.

OBJECTIFS PÉDAGOGIQUES :

- **Evaluer l'impact** des stéréotypes dans le processus de recrutement
- Distinguer les notions de **stéréotype-préjugé-discrimination**
- Examiner ses propres biais cognitifs et différencier leur fonction
- Différencier des notions telles que : *prophétie autoréalisatrice, biais de confirmation, favoritisme endogroupe, erreur fondamentale d'attribution*, et les détecter dans l'environnement de travail
- Identifier le **cadre légal et réglementaire** autour de la discrimination
- Rechercher les **étapes à potentiel discriminatoire** et trouver des alternatives
- Employer de **nouvelles méthodes et outils** pour pratiquer le recrutement inclusif

PRÉ-REQUIS : Avoir une expérience de recrutement ou de management d'équipe d'1 an minimum.

PUBLIC : Collaborateur.rice.s d'entreprise en charge du recrutement

#5 Egalité professionnelle et mixité F/H



Sur mesure



10-15 personnes



Sur mesure

L'égalité est un principe au centre de notre société mais les inégalités F/H perdurent dans la sphère professionnelle. Il est fondamental que les entreprises et les organisations forment leurs collaborateur.rice.s à l'égalité et aux bienfaits de la mixité pour favoriser le vivre ensemble, l'innovation, la performance et ne se priver d'aucun potentiel..

[Consulter notre article sur le sujet](#)

- TEMPS 1 | **Diagnostic** > travail préparatoire avec l'identification de l'objectifs, des freins et leviers par Social Builder Corp
- TEMPS 2 | **Formation** > conception des nudges lors d'1/2 journée
- TEMPS 3 | **Suivi** > tutorat distanciel après la création des nudges

COMPÉTENCE VISÉE : Développer, diffuser et ancrer de nouvelles **pratiques inclusives** propres à l'organisation.

OBJECTIFS PÉDAGOGIQUES

- Apprécier le pouvoir des *nudges* sur nos **biais inconscients** et leur intérêt dans le **design de la structure organisationnelle**
- Utiliser des *nudges* pour **influer sur la visibilité et la progression des femmes** au sein des entreprises
- Edifier des **solutions structurelles efficaces et économiques**

PRÉ-REQUIS : Avoir une expérience en entreprise d'au moins 1 an.

PUBLIC : Collaborateur.rice.s d'entreprise

FORMATIONS LEADERSHIP

Le leadership peut sembler être l'apanage des grand.e.s de ce monde, chef.fe.s d'Etats, chef.fe.s d'entreprises. Pourtant le leadership est à **la portée de chacun.e d'entre-nous.**

En effet, nous sommes **tous et toutes leader** de quelque chose ou de quelqu'un, à commencer par soi-même.

Exploiter son **leadership**, c'est **développer son savoir être, son influence, sa communication** et renforcer ses **compétences relationnelles.**

Les collaboratrices sont ainsi **outillé.e.s** tant pour leur **ascension professionnelle personnelle** que pour répondre aux **défis organisationnels.**

#6 Maîtriser sa présentation professionnelle : le pitch



3 heures



10-15 personnes



1 500 € HT

Cette formation permet aux participant.e.s d'**identifier leur valeur ajoutée** et de l'expliquer dans une présentation professionnelle **courte, explicite, mémorable et différenciante**. Chacune repart avec un *pitch* personnel de 10 et 45 secondes lui permettant d'accroître sa **visibilité**.

COMPÉTENCE VISÉE : Présenter ses ambitions et ses projets avec aisance grâce à son **pitch personnel** à chaque moment de sa vie professionnelle.

OBJECTIFS PÉDAGOGIQUES

- **Prendre du recul** et **articuler** précisément **ses attentes**
- Construire son **pitch personnel** ou projet
- **Pratiquer son pitch** pour en faire un **réflexe** et gagner en **confiance et spontanéité**
- Accroître sa **visibilité** en employant les **principes du pitch**

PRÉ-REQUIS : Avoir une expérience en entreprise d'au moins 6 mois.

PUBLIC : Collaborateur.rice.s d'entreprise

#7

Négocier son salaire



3 heures



10-15 personnes



1 500 € HT

Cette formation accompagne les participant.e.s à **formuler leurs attentes selon leur situation professionnelle** et à mettre en place un **plan d'action pour négocier rémunération et contreparties**. Les participantes prennent conscience de leurs représentations autour de l'argent et identifient des **stratégies gagnantes en phase de négociation**.

COMPÉTENCE VISÉE : Être en capacité de **se valoriser et de se positionner** lors de la **négociation salariale**.

OBJECTIFS PÉDAGOGIQUES :

- Décomposer **ses croyances concernant l'argent**
- **Identifier les freins et les leviers** de la négociation de son salaire
- Formuler des **demandes recevables** et choisir le **bon moment**
- Mettre en pratique les **techniques de négociation** apprises
- **Adapter sa réponse** en fonction de sa stratégie

PRÉ-REQUIS : Avoir une expérience en entreprise d'au moins 1 an.

PUBLIC : Collaborateur.rice.s d'entreprise

#8 Mieux gérer ses émotions pour mieux s'affirmer



3 heures



10-15 personnes



1 500 € HT

Cette formation permet de **développer un comportement affirmé** dans des situations professionnelles diverses. Le but est de prendre conscience et **dépasser les freins à l'affirmation de soi** liés à la **gestion des émotions**. Elle apporte les **fondamentaux théoriques et techniques** pour **dépasser l'autocensure**.

COMPÉTENCE VISÉE : Affirmer son **positionnement** dans le cadre de relations professionnelles.

OBJECTIFS PÉDAGOGIQUES

- Décomposer **l'expression de ses limites** et les **impacts sur la concrétisation de ses objectifs**
- Différencier les facteurs d'autolimitation d'un « non »
- Interpréter le **fonctionnement de ses émotions** et les besoins associés
- Examiner **l'impact de l'expression de ses émotions** sur l'affirmation de soi
- Maîtriser les **techniques d'affirmation de soi** pour **formuler une demande** ou un **positionnement**

PRÉ-REQUIS : Avoir une expérience en entreprise d'au moins 1 an.

PUBLIC : Collaborateur.rice.s d'entreprise

#9 Construire une stratégie d'influence



3 heures



10-15 personnes



1 500 € HT

Une formation pour **prendre du recul** sur les **motivations** qui guident leurs **aspirations professionnelles**, sur l'**efficacité** de leur **réseau actuel** et aiguïser leurs **compétences en matière d'influence**. Elle aborde les **leviers** et les **techniques d'influence** tant **interpersonnelle** que **organisationnelle**.

COMPÉTENCE VISÉE : Construire un **stratégie d'influence** à partir de ses **aspirations professionnelles** et de son rapport au **pouvoir**.

OBJECTIFS PÉDAGOGIQUES

- Comprendre comment devenir **plus influente dans son réseau et dans l'entreprise**
- Différencier les notions de **sens politique, d'ambition** et de **pouvoir d'influence**
- Mettre en pratique un **plan d'action sur des objectifs concrets**
- Utiliser les techniques permettant une **posture de négociation**
- Intégrer les principes de la **communication non violente**
- Adapter sa **stratégie d'influence** à son environnement

PRÉ-REQUIS : Avoir une expérience en entreprise d'au moins 1 an.

PUBLIC : Collaborateur.rice.s d'entreprise

#10

Développer son leadership personnel au service de la performance collective



2 jours



10-15 personnes



5 000 € HT

Cette **formation sur 2 jours** vise à **muscler le leadership des collaboratrices**, en leur permettant de **prendre du recul sur leurs aspirations professionnelles** et en les exerçant au pitch, à la pratique réseau, à la stratégie d'influence et au développement d'un positionnement assertif. A un travers un **format dynamique orienté «action»** combiné à une démarche d'intelligence collective, les participantes repartent outillées avec un **programme personnalisé d'actions pour renforcer leurs compétences professionnelles**.

COMPÉTENCE VISÉE : Renforcer son **leadership** pour booster sa carrière en développant sa **performance** tant **individuelle** que **collective**.

OBJECTIFS PÉDAGOGIQUES

- Prendre du recul sur les leviers de ses **aspirations professionnelles**
- Exercer son influence par un **positionnement assertif**
- Se mettre en visibilité grâce à une **démarche réseau efficace**
- Présenter ses **ambitions et projets** avec aisance grâce au **pitch**
- Construire sa **trajectoire professionnelle** (horizontale/verticale/expertise)
- Définir sa stratégie personnelle pour renforcer son **influence** et sa **crédibilité professionnelle**
- Définir son **plan d'action** pour développer ses **compétences business**

PRÉ-REQUIS : Avoir une expérience en entreprise d'au moins 1 an.

PUBLIC : Collaboratrices d'entreprise

FORMATIONS NUMERIQUE

Les métiers numérique sont des **métiers d'avenir** pour lesquels les entreprises peinent à **recruter** des profils qualifiés. Les femmes étant peu présentes dans ces métiers, les entreprises se privent de la moitié du vivier de talents disponibles.

Cognify souhaite accompagner les entreprises à intégrer les **talents féminins en reconversion** grâce à la **POE** (préparation opérationnelle à l'emploi individuelle).

Nous mettons en place des **formations sur-mesure** jusqu'à 400h qui permettent à des femmes demandeuses d'emploi d'acquérir les compétences humaines et techniques indispensables pour une reconversion réussie.

#11

Développeuse JAVA



400 heures



12-20 personnes



Sur devis

Cette formation durera 3 mois (400h) et débouchera sur un poste en tant que Développeuse JAVA en CDI ou CDD dans l'entreprise qui met en place la formation (sous réserve de la validation de la période d'essai). Ce parcours de formation permet d'avoir le titre d'ingénieur d'études au sein de l'entreprise.

COMPÉTENCE VISÉE :

Choisir les meilleures pratiques et outils en WOA (Web Oriented Architectures) ; élaborer et rédiger les spécifications techniques (cahier des charges technique) de l'application Web et réaliser un prototype de la solution technique pour validation par le donneur d'ordres (configuration type...).

PRÉ-REQUIS :

Anglais commercial (écrit et oral)

Bon relationnel (Personnalité et savoir être / Posture client)

Polyvalence : volonté de monter en compétences et capacité à évoluer sur d'autres technologies / langages

Le + : Avoir un intérêt pour le numérique et une appétence au code

PUBLIC :

Femmes demandeuses d'emploi, diplômées de l'enseignement supérieur BAC+5 Scientifique

#11

Développeuse JAVA - suite



400 heures



12-20 personnes



Sur devis

OBJECTIFS PÉDAGOGIQUES

- Analyser les besoins du client, de l'utilisateur et constituer le cahier des charges fonctionnel (spécifications, délais, coûts...)
- Élaborer et rédiger les spécifications techniques (cahier des charges technique) de l'application Web et réaliser un prototype de la solution technique pour validation par le donneur d'ordres (configuration type...)
- Concevoir et développer les applications Web aux interfaces riches tant du côté serveur que du côté frontal client
- Définir et réaliser les phases et procédures de tests techniques et fonctionnels de programmes et applications informatiques (planification, validation...)
- Analyser les problèmes techniques, fonctionnels et proposer des correctifs, mises en conformité
- Élaborer et rédiger les documents et supports techniques à destination des équipes de développement, des utilisateurs, des services d'exploitation et production informatiques
- Comprendre et affirmer son savoir être ainsi que ses compétences collaboratives
- Mobiliser des outils d'affirmation et de promotion de soi
- Renforcer ses compétences en gestion de projet
- Se préparer au changement et à sa nouvelle prise de poste

Pour en savoir plus sur cette formation, téléchargez le syllabus de la formation sur notre site www.cognify.fr.

Pour être informée de l'ouverture d'une session, laissez-nous vos coordonnées sur l'adresse nous@cognify.fr.

#12 Développeuse Salesforce



400 heures



12-20 personnes



Sur devis

Cette formation durera 3 mois (400h) et débouchera sur un poste en tant que Développeuse Salesforce en CDI ou CDD dans l'entreprise qui met en place la formation (sous réserve de la validation de la période d'essai). Ce parcours de formation permet d'avoir le titre d'ingénieur d'études au sein de l'entreprise.

COMPÉTENCE VISÉE :

Utiliser un logiciel de CRM Salesforce pour améliorer l'efficacité d'une entreprise ;

Proposer des solutions adaptées aux besoins des clients de Salesforce

Monter en compétences autour des métiers Java

Résoudre des problèmes dans un contexte de logiciel Salesforce ;

Construire des applications sur la plateforme Salesforce, en utilisant Lightning et Apex

PRÉ-REQUIS :

Femmes demandeuses d'emploi, diplômées de l'enseignement supérieur BAC+4/5

Anglais intermédiaire

Déplacements prévu en Île de France et France

Le + : Avoir une expérience en cabinet de conseil

PUBLIC :

Femmes demandeuses d'emploi, diplômées de l'enseignement supérieur BAC+4/5

#12 Développeuse Salesforce - suite



400 heures



12-20 personnes



Sur devis

OBJECTIFS PÉDAGOGIQUES

- Créer et personnaliser des applications Salesforce multi-utilisateurs.
- Créer des workflows avancés et des règles de validation.
- Automatiser les processus métier avec le générateur de processus (Process Builder), les approbations et les flux.
- Gérer vos données.
- Développer une interface utilisateur personnalisée à l'aide de Lightning App Builder.
- Découvrir des outils pour développer à l'aide de Visual Studio Code, du Salesforce Extension Pack et de Salesforce CLI
- Ecrire des personnalisations de logique métier à l'aide de déclencheurs et de classes Apex. Ces personnalisations utilisent SOQL et DML
- Comprendre et affirmer son savoir être ainsi que ses compétences collaboratives
- Renforcer ses compétences en gestion de projet

Pour en savoir plus sur cette formation, téléchargez le syllabus de la formation sur notre site www.cognify.fr.

Pour être informée de l'ouverture d'une session, laissez-nous vos coordonnées sur l'adresse nous@cognify.fr.

#13 Développeuse Fullstack



400 heures



12-20 personnes



Sur devis

Cette formation durera 3 mois (400h) et débouchera sur un poste en tant que Développeuse Salesforce en CDI ou CDD dans l'entreprise qui met en place la formation (sous réserve de la validation de la période d'essai). Ce parcours de formation permet d'avoir le titre d'ingénieur d'études au sein de l'entreprise.

COMPÉTENCE VISÉE :

Vous maîtrisez les langages suivants : HTML, CSS, Javascript, Java

Vous maîtriserez les framework de développement suivant : Spring boot
JUnit, ReactJs et Angular

Vous saurez concevoir une application

PRÉ-REQUIS :

Anglais commercial (écrit et oral)

Bon relationnel (Personnalité et savoir être / Posture client)

Polyvalence

: volonté de monter en compétences et capacité à évoluer sur d'autres technologies / langages

Le + : Avoir un intérêt pour le numérique et une appétence au code

PUBLIC :

Femmes demandeuses d'emploi, diplômées de l'enseignement supérieur BAC+4/5

#13 Développeuse Fullstack - suite



400 heures



12-20 personnes



Sur devis

OBJECTIFS PÉDAGOGIQUES

- Concevoir, développer et mettre au point un projet d'application web, de la phase d'étude à son intégration, pour un client ou une entreprise selon des objectifs de communication, des besoins fonctionnels et un cahier des charges.
- Maîtriser le développement front-end et back-end
- Analyser le cahier des charges
- Développer et optimiser la performance
- Garantir une qualité technique
- Collaborer avec d'autres équipes (business, intégration,...)
- Intervenir sur un environnement technique riche comme : HTML, CSS, Javascript, Spring Boot, React JS et Angulaire, SQL, NoSQL, JUnit, Java
- Conduire des projets de développement
- Coordonner une équipe

Pour en savoir plus sur cette formation, téléchargez le syllabus de la formation sur notre site www.cognify.fr.

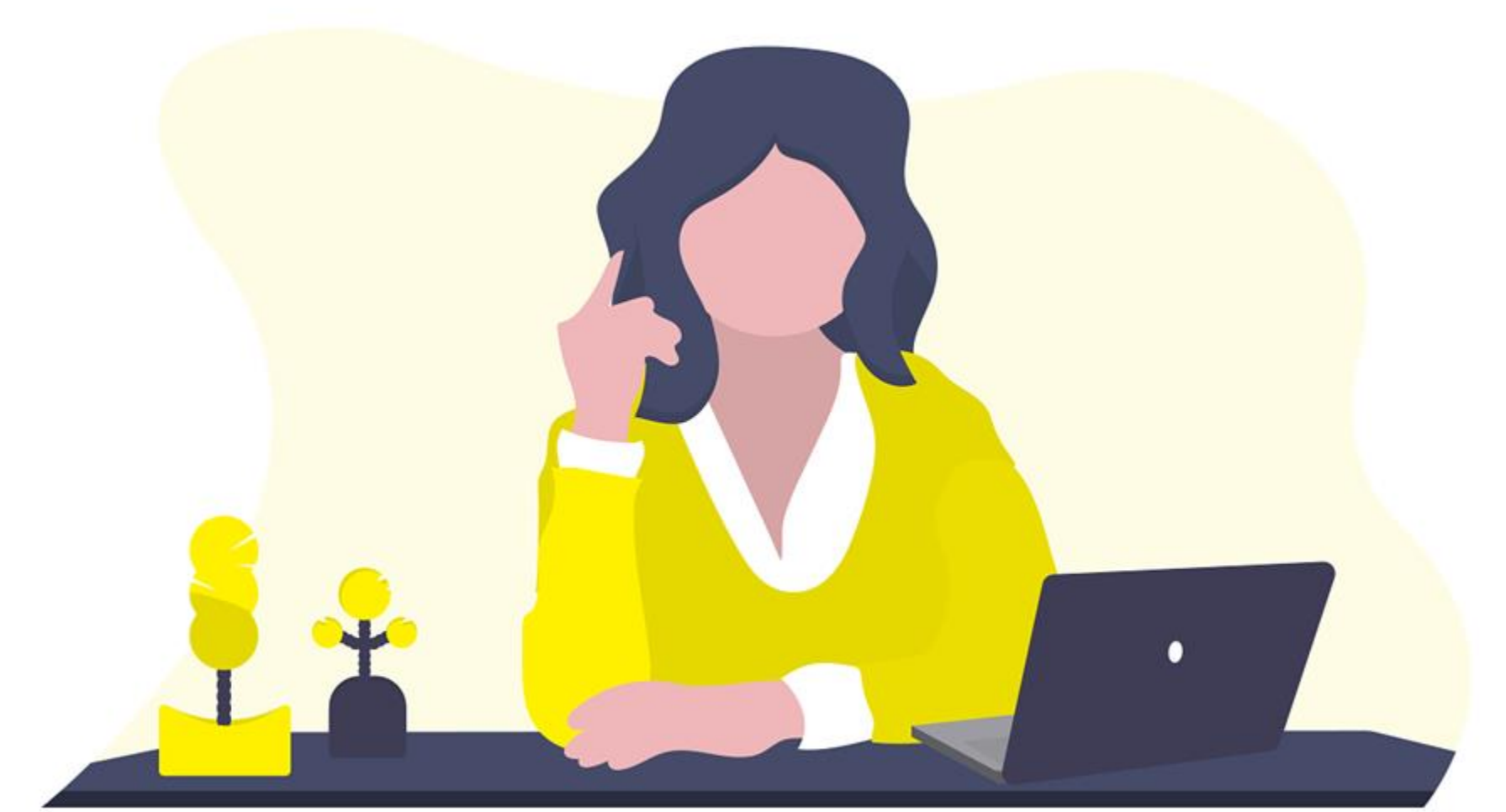
Pour être informée de l'ouverture d'une session, laissez-nous vos coordonnées sur l'adresse nous@cognify.fr.

POLITIQUE HANDICAP

Cognify a à cœur de développer sa politique handicap et rendre accessible l'ensemble de ses actions et formations aux personnes reconnues RQTH et cela selon la typologie du handicap (compensations pédagogiques, techniques, organisationnelles etc).

Notre souhait est de pouvoir informer, accueillir, former et accompagner des apprenant.e.s en situation de handicap et ainsi donner à tous et toutes les mêmes chances d'accès à la formation. Nous adaptons, sous réserve de délais compatibles, les supports de cours et l'organisation de la salle et mettons à disposition d'éventuels équipements.

Contactez la référente handicap :
emmanuelle.larroque@cognify.fr



ACCUEIL DES APPRENANT.E.S



Pour assurer leur onboarding, les apprenant.e.s se voient donner leur entrée en formation :

- un Kit d'accueil qui les accompagne tout au long de leur parcours
- le règlement intérieur



Pour toute information, contactez : nous@cognify.fr

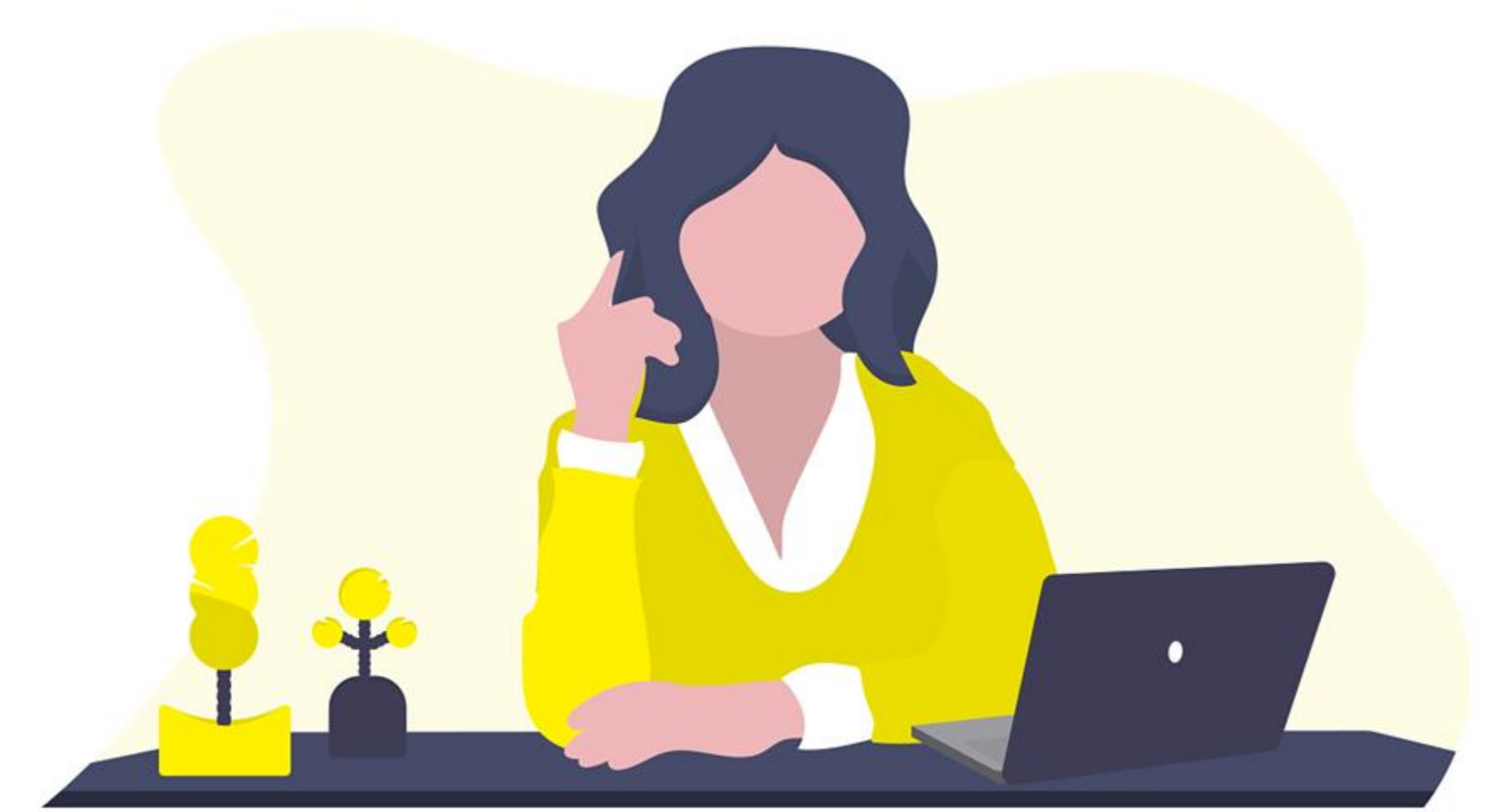
MODALITÉS ET SUIVI D'ÉVALUATION

EVALUATION FORMATIVE ET INDICATEURS DE PERFORMANCE

Tous nos programmes de formation se composent d'une partie théorique ainsi que d'une partie de mise en application (pourcentage de chaque partie variable selon la formation). L'apprenant.e.s a ainsi l'opportunité de mettre en pratique ce qui a été appris. Il/elle est évalué.e grâce à des quiz.

PARCOURS ET DÉBOUCHÉS

Les formations préparent à l'acquisition de compétences ciblées ou l'exercice d'un métier. Certaines de nos formations peuvent être sanctionnées de certifications ou titres professionnels. Le taux d'obtention des certifications ou titres professionnels dépend de la formation (pour plus de précisions, contactez nous@cognify.fr).



FINANCEMENT DES FORMATIONS

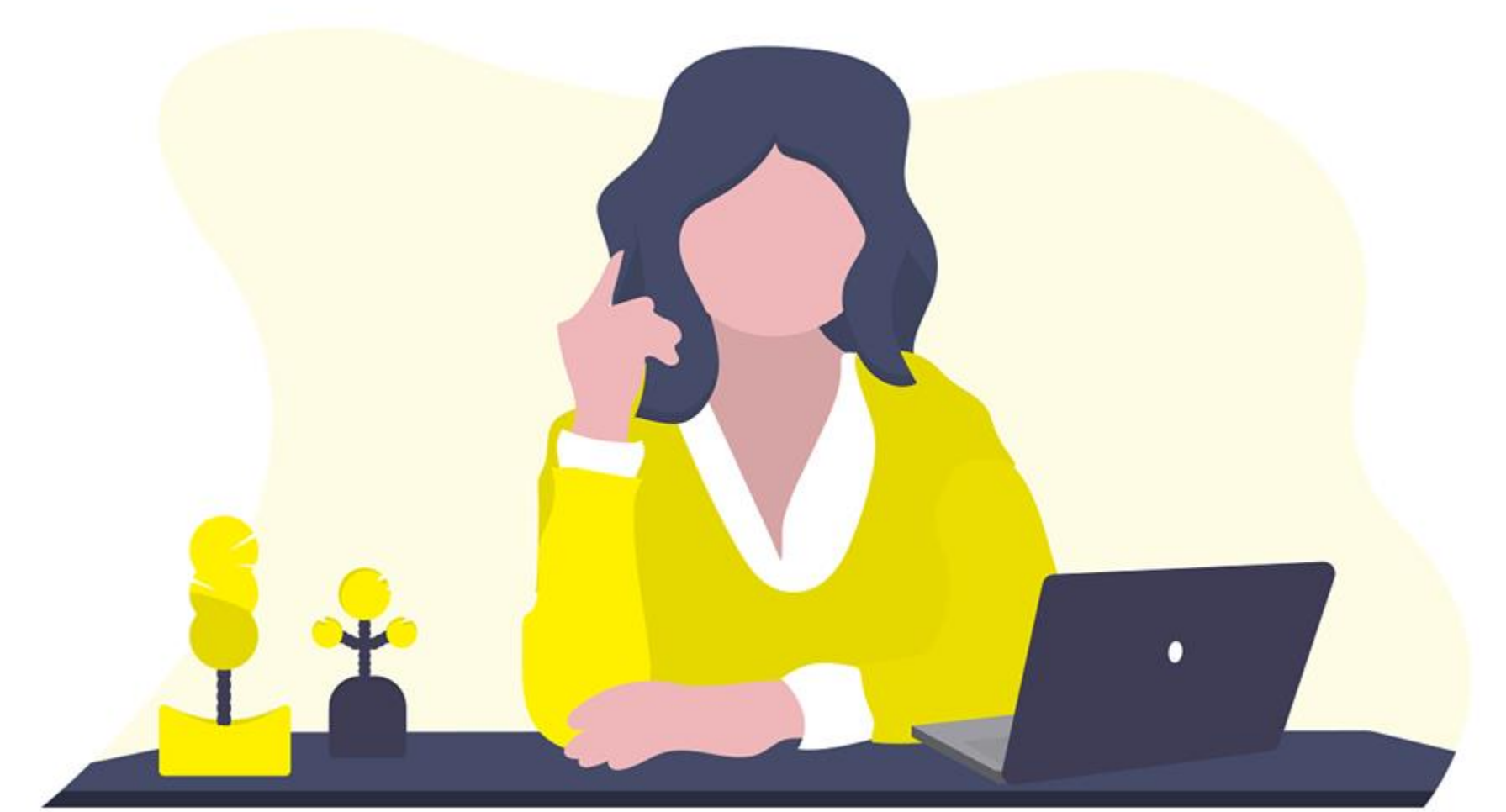
FORMATION INTRA-ENTREPRISE

Les formations intra-entreprises sont prises en charge par le plan de formation de l'entreprise.

FORMATION POE

Le dispositif POEI (préparation opérationnelle à l'emploi individuelle) est un contrat tripartite entre vous, Pôle Emploi et Cognify, permettant de former des femmes demandeuses d'emploi à un métier spécifique dont votre organisation a besoin. Cette formation est financée par Pôle Emploi/OPCO. L'entreprise s'engage à recruter l'apprenante à la fin des 400 heures de formation.

Pour répondre à un fort besoin de recrutement en compétences, nous construisons des formations à la demande de l'entreprise sur différents référentiels. Pour obtenir un devis, contactez nous@cognify.fr.



CONTACTS

Emmanuelle LARROQUE - Présidente
emmanuelle.larroque@cognify.fr